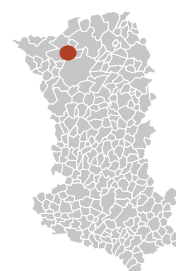


Halle contemporaine

Nueil-les-Aubiers (79)



Cet espace a pour vocation première de recevoir des marchés. L'originalité du projet réside dans la requalification d'une ancienne manufacture.

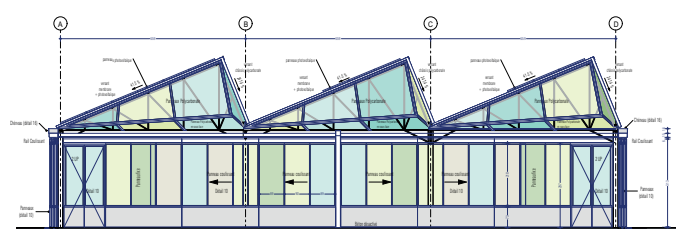
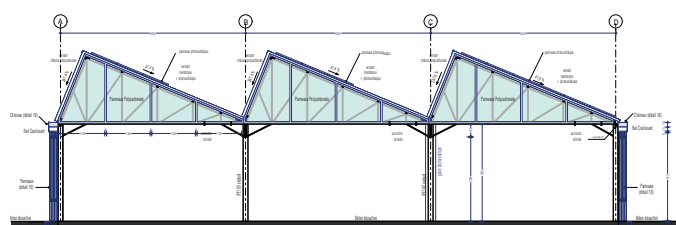
Quelques mots sur le programme

Les halles de Nueil-les-Aubiers s'inscrivent dans le cadre plus vaste de création d'une nouvelle centralité entre les deux bourgs historiques. La commune souhaite se doter d'un véritable centre névralgique comprenant des équipements publics, des commerces et des logements. L'ensemble de ce projet s'inscrit dans « *une logique d'urbanisme durable (rénovation urbaine, avec la réhabilitation d'une friche industrielle, élimination de dents creuses, densité et mixité de l'habitat, etc.).* »

Le concours portait sur un accord cadre de maîtrise d'œuvre pour la requalification de deux anciens sites afin d'y créer la mairie, des halles couvertes, des commerces et services et l'aménagement des espaces extérieurs (enveloppe 3 250 000 euros HT).

Mémento

- Maître d'ouvrage : commune de Nueil-les-Aubiers, 5614 hab. (INSEE, 2015)
- Concepteur : Agence Blanchard Tétaud Blanchet, architectes, urbanistes.
- Année de réalisation : 2021
- Coûts de travaux : 414 000 euros HT
- Surface : 540 m², soit 766 euros/m²



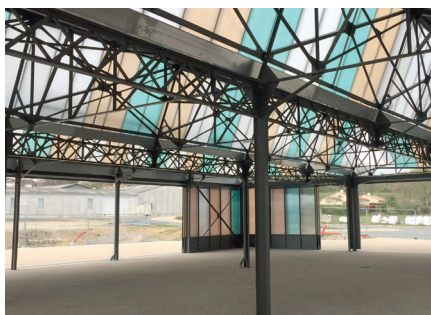
Coupes longitudinales © BTB architectes

Les + du projet

- Ré-interprétation d'un modèle industriel
- Souplesse des usages
- Simplicité
- Légèreté
- Lumière et couleur
- Centrale photovoltaïque

Modularité : point fort du projet

La alle réhabilitée permet d'accueillir des manifestations variées sur une surface couverte et libérée de tout obstacle hormis les poteaux existants. Les usages sont facilités par des équipements techniques souples et adaptables : borniers forains (eau et énergie) et éclairage modulable sur charpente. Des panneaux coulissants sur les façades permettent des configurations ouvertes, ou fermées selon les besoins.



Les sheds : supports d'une énergie verte

Le shed est une toiture en dent de scie typique de l'architecture industrielle. Cette couverture alterne des parois translucides presque verticales au nord et des pentes opaques au sud pour offrir une lumière répartie, propice au travail en atelier. Ici, ce principe permet sur les pans de toiture ensoleillés de développer une surface de panneaux photovoltaïques. La coloration en damier de ses parois translucides suscite la curiosité et apporte une ambiance apaisée.



Le bâtiment, avant et après réhabilitation © BTB architectes



Lumière, couleurs et graphisme de la structure

Pour aller plus loin

- L'ensemble des fiches sont téléchargeables sur le site du CAUE79 : caue79.fr
- Les conseillers du CAUE79 sont à votre écoute pour vous conseiller et vous accompagner dans la réalisation de vos projets. Pour faire appel au CAUE : par mail à caue@caue79.fr ou par téléphone au 05 49 28 06 28